

MATERIALMAPPE

LUZIES LICHTERFEST

Ein Tiermärchen



Ein Puppenspiel von und mit

Sonja Langmack

Für alle ab 3 Jahren



Spielzeit 2024/2025

INHALT

VORWORT	2
LUZIES LICHTERFEST	3
INHALT	3
BESETZUNG.....	3
ANREGUNGEN ZUR EIGENEN VORBEREITUNG	4
VOR DEM THEATERBESUCH	4
ANREGUNG ZUR EIGENEN NACHBEREITUNG	10
NACH DEM THEATERBESUCH	10
HAT IHNEN DAS STÜCK GEFALLEN?	11



VORWORT

Liebe Pädagog*innen, liebe Interessierte,

ein gelegentliches Zusammenkommen in Form von Festen ist für uns Menschen ein essenzieller Bestandteil des Lebens. Die Organisation solcher Events gestaltet sich in den meisten Fällen jedoch schwieriger als vorerst angenommen.

In LUZIES LICHTERFEST beweist die Hauptfigur Luzie, dass, mithilfe von Willenskraft und unterschiedlichsten Stärken, einer Fest-Organisation nichts im Wege steht – Hauptsache man bewältigt diese gemeinsam.

Für ein nachhaltiges Erlebnis und tieferes Verständnis des Stücks bietet diese Materialmappe Vorschläge für die Vor- und Nachbereitung des Theaterbesuchs mit den Kindern. Diese bestehen neben Mal- und Bastelaufgaben auch aus Ansätzen für anregende Gespräche, um eine Analyse des Geschehens zu ermöglichen. Wir wünschen Ihnen eine ergiebige Bearbeitung und viel Spaß bei Ihrem Theatererlebnis!

Herzliche Grüße,

The image shows three handwritten signatures in black ink. The first signature is 'M. Nonura Huber', the second is 'A. ...' and the third is 'L. ...'. The signatures are written in a cursive style.

Ihre Theaterpädagogik des Schleswig-Holsteinischen Landestheaters und Sinfonieorchesters

Diese Materialmappe wurde erstellt von der Bundesfreiwilligendienstleistenden Johanna Lüpcke und Theaterpädagog*in Laura Huber. Bei Fragen oder Rückmeldungen zu dieser Materialmappe wenden Sie sich bitte telefonisch an Laura Huber unter 04331 1400-348 oder via Email an laura.huber@sh-landestheater.de.

LUZIES LICHTERFEST

INHALT

Eine menschliche Tradition fasziniert den kleinen Leuchtkäfer Luzie besonders: Regelmäßig treffen die Menschen sich unter leuchtend bunten Lampions, um gemeinsam zu tanzen, zu lachen und zu feiern. Das will Luzie auch einmal erleben! Sie trommelt alle Tiere zusammen, um sie zu ihrem ganz eigenen Lichterfest einzuladen. Aber sind sie nicht alle viel zu unterschiedlich, um einen friedlichen Abend zusammen zu verbringen? Ein Löwe beim Tanz mit einer Antilope – kann das gutgehen?

Doch schließlich lassen sich alle von Luzies Begeisterung anstecken, und die Vorbereitungen beginnen. Es wird geschmückt und dekoriert, was das Zeug hält, und auch sich selbst wollen alle für diesen Abend möglichst ausgefein herausputzen. Die Eichhörnchen stoßen auf einen besonderen Schatz: wunderschön gemusterte Socken, perfekt für ein Festtagsoutfit, nur leider viel zu lang für ihre Beinchen. Den Flamingos hingegen passen sie perfekt, und mit ihren so geschmückten Beinen werden sie zum echten Hingucker auf der Tanzfläche. Doch der Schlange kommen die Socken merkwürdig bekannt vor, und so droht das Fest beinahe aus dem Ruder zu laufen ...

BESETZUNG

Von und mit: Sonja Langmack

Bühnenbau: Gabriele Thormann

Szenenfotos: Henrik Matzen

ANREGUNGEN ZUR EIGENEN VORBEREITUNG

VOR DEM THEATERBESUCH

Projekt „Ab ins Theater“ | 45 Minuten

Vielleicht waren einige der Kinder bereits im Theater, vielleicht sogar schon mehrmals. Mit folgenden Fragen kann man vorhandene Erfahrungen abfragen oder andere Kinder, die noch nicht im Theater waren, an Erfahrungen teilhaben lassen. Damit die Fragerunde ein bisschen spannender wird, können Sie eine räumliche Aufteilung vornehmen. Legen Sie dafür gerne Kissen oder Matten auf zwei Seiten des Raumes. Alle Kinder, die schon einmal im Theater waren, gehen auf eine Seite des Raumes und alle, die noch nie im Theater waren, gehen auf die andere Seite. Jetzt können Fragen gestellt werden.

Die Kinder, die schon im Theater waren, beantworten:

- Welches Stück hast du gesehen? Worum ging es in dem Stück?
- Mit wem warst du im Theater?
- Hat dir der Theaterbesuch gefallen?
- Was war besonders gut oder was war nicht so gut?

Die Kinder, die noch nicht im Theater waren, beantworten:

- Wie stellst du dir ein Theater vor?
- Welche Regeln, glaubst du, gibt es im Theater?
- Hast du selbst schon mal Theater gespielt? (Wenn du zum Beispiel Vater—Mutter--Kind spielst und das jemandem zeigst, dann zählt das auch.)

Weitere Fragen und Aufteilungen können sein:

- Hast du schon mal mit Puppen oder Kuscheltieren gespielt?

→ Wenn ja:

- Was für Puppen oder Kuscheltiere waren das?
- Hattest du vielleicht sogar schon mal Puppen für ein Kasperletheater in der Hand?
- Hast du schon einmal etwas mit ihnen aufgeführt?

→ Wenn nein:

- Mit welchen Spielzeugen spielst du am liebsten?
- Hast du schon mal jemandem etwas damit vorgeführt?

Als Impuls können Sie geben, dass Puppenspiel mit den unterschiedlichsten Dingen und Puppen durchgeführt werden kann. Die Kinder sollen sich beim Besuch des Stückes die Puppen deswegen einmal genau ansehen.





Projekt „Leuchtkäfer Luzie“ basteln | ca. 90 Minuten

Wir wollen nun unsere eigenen Leuchtkäfer Luzie basteln! Dafür benötigen wir folgende Materialien:

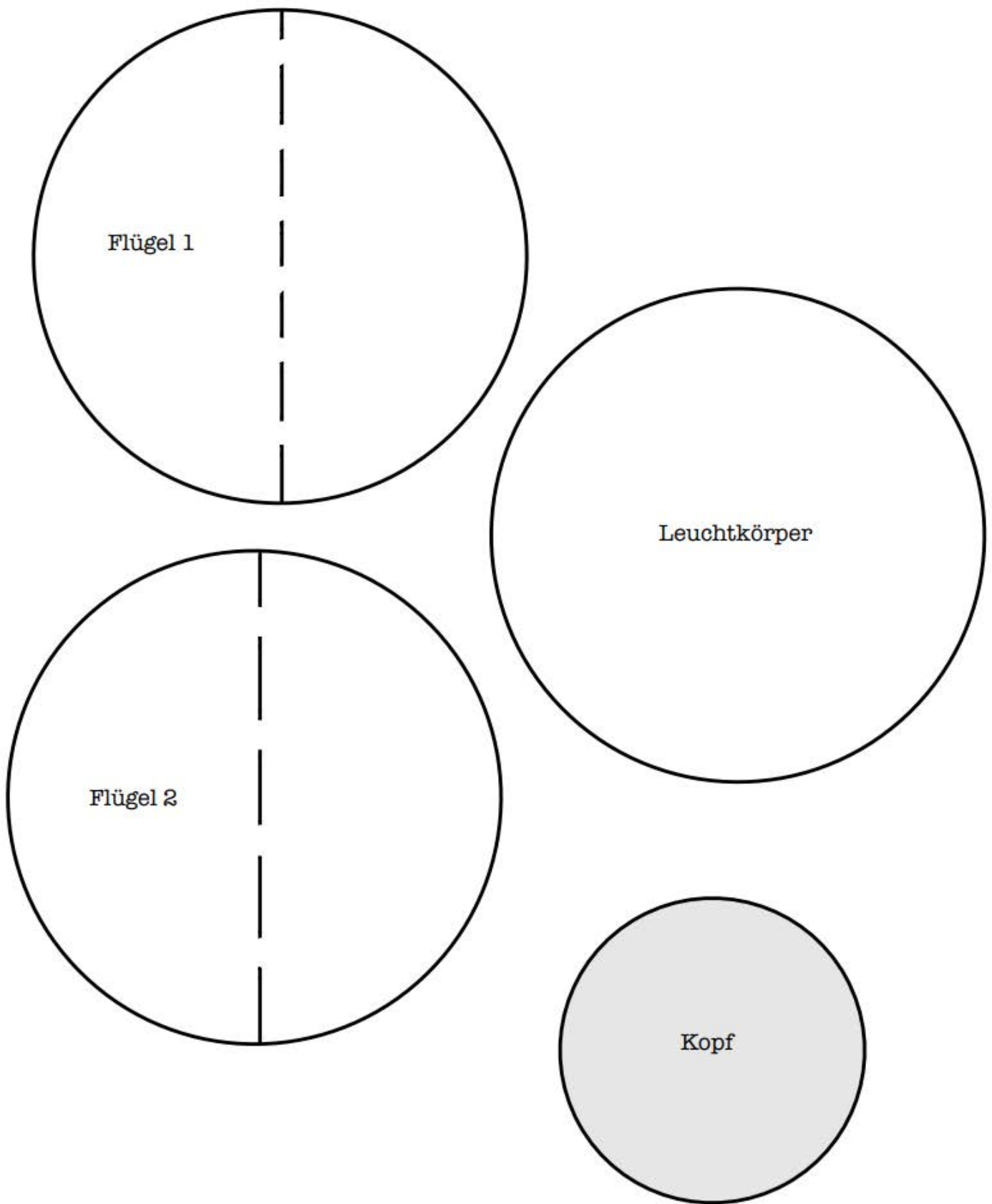
- Gelben oder orangenen Tonkarton (für den „Leuchtkörper“)
- Bunten Tonkarton (für die Flügel und den Kopf)
- Pfeifenreiniger (für die Beinchen und Fühler – Farbe nach Präferenz)
- Schere
- Klebestift
- Heißkleber
- Filz- oder Buntstifte (für die Käferaugen und Verzierungen auf den Flügeln)

Auf die Plätze – fertig – los!

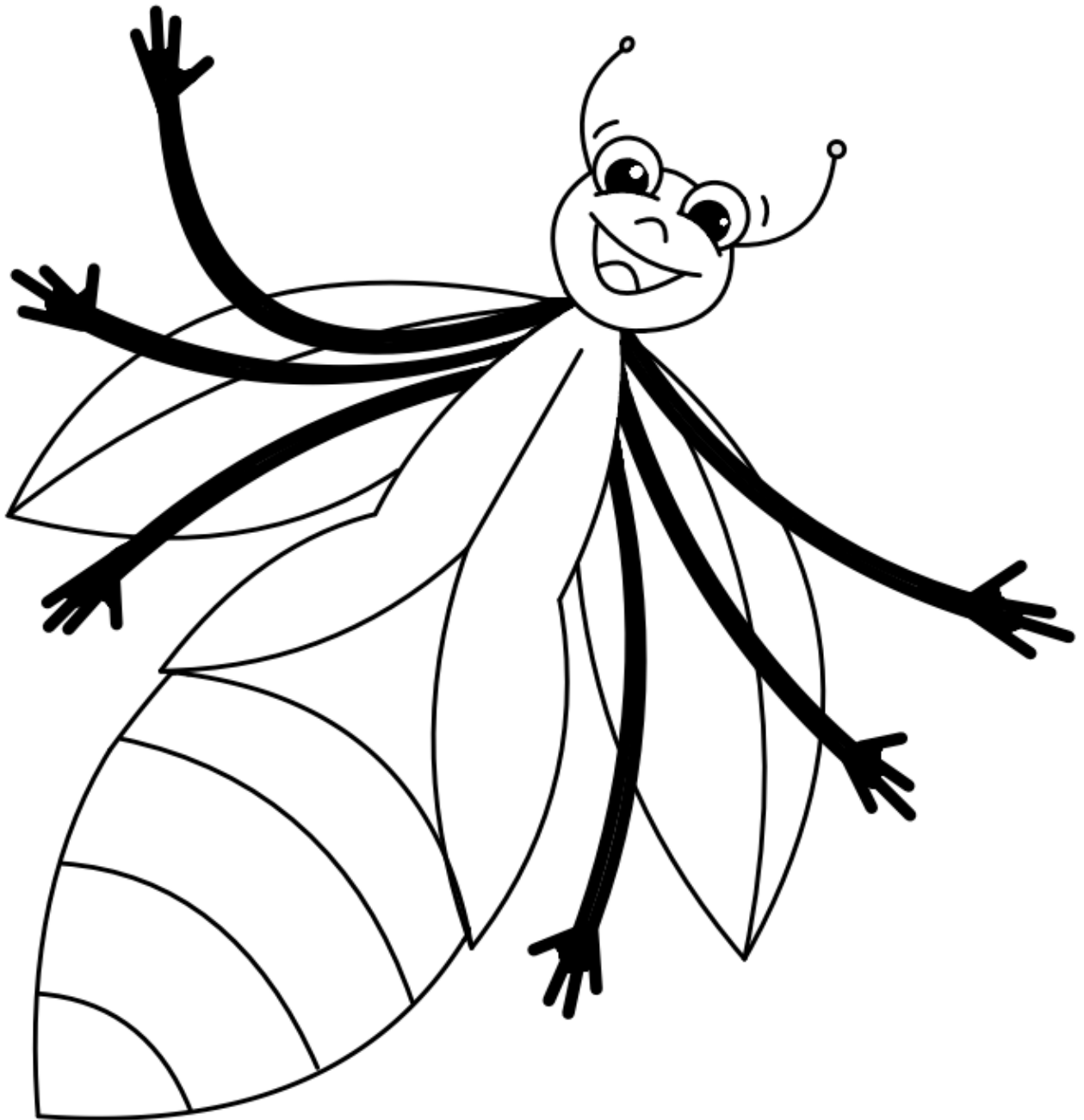
Als erstes muss die Vorlage in den richtigen Farben auf den Tonkarton übertragen werden. Die Vorlage befindet sich in der Materialmappe auf Seite 6. Leichter geht es, wenn man zuerst Schablonen aus Pappe ausschneidet. Dann werden die einzelnen Teile ausgeschnitten, die Flügel in der Hälfte gefaltet und wie im Bild mit Klebestift aufeinander geklebt. Ist dies erledigt, werden mit Heißkleber sechs Beinchen und zwei Fühler aus Pfeifenreinigern angeklebt. Dieser Arbeitsschritt sollte nur unter Aufsicht oder mithilfe einer erwachsenen Person geschehen. Falls die Beine nach dem Ankleben zu lang sein sollten, können diese im Nachhinein noch gekürzt werden. Sobald der Kleber den Karton und die Pfeifenreiniger zusammenhält, können dem Käfer Augen und Mund aufgemalt werden. Wer nun Lust hat, seinen Käfer noch individueller zu gestalten, kann mit Bunt- und Filzstiften die Flügel und den Leuchtkörper verzieren – der Fantasie sind hier keine Grenzen gesetzt!



Bastelvorlage „Leuchtkäfer Luzie“



Ausmalbild „Leuchtkäfer Luzie“



ANREGUNG ZUR EIGENEN NACHBEREITUNG

NACH DEM THEATERBESUCH

Projekt „Reflexion“ | 45 Minuten

Nach dem Theaterbesuch bietet es sich an, das Gesehene mit den Kindern Revue passieren zu lassen. Dafür kann wieder eine räumliche Aufteilung vorgenommen werden. Die Kinder, denen das Stück besonders gefallen hat, setzen sich auf die eine Seite des Raumes. Die Kinder, die sich noch unsicher sind oder es nicht mochten, setzen sich auf die andere Seite.

Fragen, die eine Reflexion anregen könnten:

- Hat euch das Stück gefallen oder nicht? Warum?
- Welches Tier hat euch am besten gefallen? Warum?
- Luzie möchte alle Tiere zum Lichterfest einladen. Wen würdet ihr am liebsten zu einem Fest einladen?
- Ela Elefant fürchtet sich anfänglich vor Leo Leopard. Gibt es Tiere, vor denen ihr euch fürchtet?
- Sabine Schlange leiht Fiona Flamingo schlussendlich ihre „Socken“. Habt ihr schon einmal jemandem etwas ausgeliehen? Wenn ja, was?
- Die Tiere ziehen sich alle festlich an, um am Lichterfest teilzunehmen. Wie würdet ihr euch verkleiden, wenn ihr zu Luzies Event eingeladen wärt?

Im Anschluss können Sie noch folgende Fragen besprechen:

- Was hat Luzie in dem Stück gelernt?
- Edda Eichhörnchen hilft Fiona Flamingo, als sie traurig ist. erinnert ihr euch an eine Situation, in der ihr einem Freund/einer Freundin geholfen habt?
- Die Tiere zeigen während des Stücks unterschiedlichste Stärken. Was ist eure größte Stärke? (z.B. Hilfsbereitschaft, Fantasie, Tatkraft)

Alternative Aufgabenstellung:

Legen Sie mehrere Plakate aus, sodass die Kinder sich bequem darum platzieren können und alle ausreichend Platz zum gemeinsamen Malen haben. Lassen sie die Kinder ihre Antworten auf die oben genannten Reflexionsfragen auf das Plakat malen. Es geht um kleine, schnelle Zeichnungen. Am Ende hat Ihre Gruppe mehrere große Plakate zum Theaterbesuch, die Sie gerne aufhängen können.

Alle Fragen zur Reflexion können von oben übernommen werden, es bietet sich jedoch an mit der Frage „Wie hat euch das Stück gefallen?“ zu beginnen. Die Kinder haben hierzu dann die Möglichkeit, passende Smileys entsprechend ihrer Gefühlslage aufzumalen.

HAT IHNEN DAS STÜCK GEFALLEN?

Dann können Sie auch im nächsten Jahr eine Puppentheater-Vorstellung buchen. Schicken Sie das beigelegte Buchungsformular an: Myriam Brauer | mobil@sh-landestheater.de

Noch mehr Theater? Wir haben auch weitere Stücke für Kinder im Kindergarten- und Grundschulalter:

KINDERKONZERT

DIE MUSIKALISCHE ZEITMASCHINE

von und mit Ralf Schlingmann und Jens Wischmeyer – Für alle ab 4 Jahren

05.06.2025 | 09.00 Uhr + 11.00 Uhr | Flensburg | Stadttheater

07.06.2025 | 16.00 Uhr | Flensburg | Stadttheater (Familienvorstellung)

13.06.2025 | 09.00 Uhr + 11.00 Uhr | Rendsburg | Stadttheater

Die Karten können Sie hier bestellen: Nina Hansen | nina.hansen@sh-landestheater.de



Datum der Anfrage:			
Puppentheater 315,-/570,-€	Titel des Stücks		
Klassenzimmerstück-doppelt 320,-€			
Mobiles Theater 420,-/790,-€ (Bei Vorstellungen außerhalb unseres Spielgebietes berechnen wir Fahrtkosten)	Einzelvorstellung	Doppelvorstellung	
Für Tuba und Adna Beginn der 4. + 5. Stunde	4.Stunde:	5.Stunde:	
Für Eisbärin + Zauberlehrling Beginn der 3. + 5. Stunde	3.Stunde:	5.Stunde:	
Buchende Einrichtung	Name: _____		
	Straße: _____		
	PLZ, Ort: _____		
	Tel.: _____		
	ASP: _____		
	Email: _____		
Spielort	Klassenraum	Musikraum	
	Aula	Turnhalle	Sonstiges
nur falls abweichend	Straße: _____		
Ansprechpartner*in vor Ort	PLZ, Ort: _____		
	Kontaktperson mit Tel. Nr.: _____		
Klassenstufe / Alter			
Personenzahl pro Vorstellung			
Rechnungsadresse (nur wenn von obiger Adresse abweicht)			